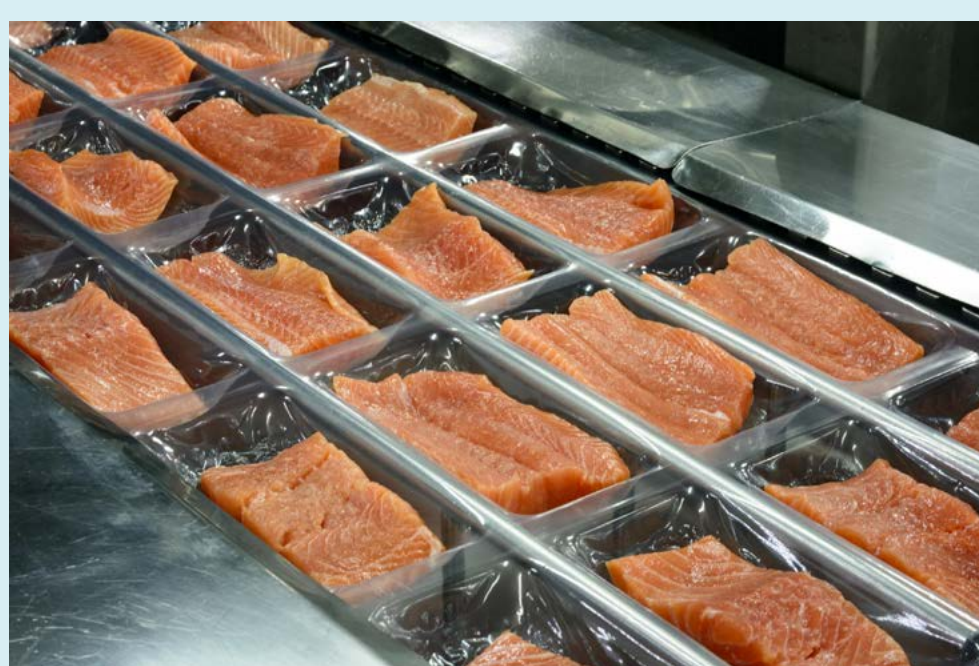


Preocupa precio del salmón

El mercado internacional del salmón ha sido fuertemente impactado por la pandemia. La drástica caída en la demanda del canal HORECA (hoteles, restaurantes, catering), producto de las restricciones sanitarias de funcionamiento, así como un importante crecimiento de la cosecha de salmón atlántico en Chile durante el 2020, han generado una baja de precio estimada entre un 25 y 40%, dependiendo de país, respecto al 2019. Ambas razones han impactado fuertemente el precio actual, con cifras muy negativas, y valores por debajo del costo de producción, así como millonarias pérdidas para los productores.



Área de Pesca en temporada

La segunda temporada de extracción de la Sardina se inició el 1 de noviembre en Biobío y el 27 de octubre en Valdivia. Se proyecta una captura de 38 mil toneladas a través de flota artesanal, operando con 60 lanchas, hasta fines del 2020.

En tanto un aumento de compra permitirá pescar Jurel hasta alcanzar una cuota adicional de 7 mil toneladas. La pesca de Jurel se iniciará a partir del 24 noviembre, operándose con cinco barcos propios, cerrando la captura el 31 de diciembre. Cabe destacar que a su regreso, 250 personas se han reincorporado sin novedad, con PCR al día, a sus actividades en planta y flota.



Visita del seremi Hacienda

En el marco del plan de reactivación económica: Paso a Paso Chile se Recupera, el seremi de Hacienda Biobío, José Manuel Rebolledo, visitó la Planta de Salmones Blumar en Talcahuano, donde se reunió con el equipo de logística y la gerencia comercial.

El seremi conoció parte de las instalaciones, además de la logística de sus áreas de Salmón y Pesca, cifras de exportación, certificados y destinos comerciales.



Estamos en cada rincón del país, acompañando y apoyando a niños, niñas, jóvenes y adultos en su proceso educativo, velando por un acceso a más y mejores oportunidades.



BluRiver apoya entrega de canastas Junaeb en Punta Arenas

Para ayudarlos a resguardar su salud, BluRiver entregará kits sanitarios con elementos de protección personal a los equipos docentes de 50 establecimientos educacionales de Punta Arenas, quienes distribuirán las canastas de alimentos entregadas por la Junaeb.

Vecinos reciben aporte de jurel y salmón

Los habitantes de las poblaciones de Gaete, Libertad, Arenal, Higuera, Nuevo Amanecer, y Sol Naciente, recibieron un aporte de jurel de la Planta Rocuant, así como un recetario con nuevas ideas para optimizar su preparación y reforzar el aporte nutricional en los tiempos difíciles de la pandemia. La entrega se produjo en los meses de julio, con 24 cajas, correspondientes a 120 kilos de pescado, para continuar en octubre, con 32 cajas de lomitos de jurel, equivalentes a 160 kilos comprometidos.



Corona Tracer

El dispositivo Corona Tracer es un medio físico de verificación de los contactos de nuestros colaboradores en su ámbito laboral, para realizar trazabilidad de las personas con las cuales mantuvo relación en caso de resultar positivo por Covid-19 y activar, de esta forma, los protocolos a quienes corresponda. De tecnología holandesa, el aparato almacena información de la red de contactos, permite medir y guardar el tiempo de contacto entre los trabajadores a menos de 1,5 metros de distancia para otorgar una cadena de seguridad que permita dar a conocer oportunamente quienes habrían estado en riesgo de contacto. El Corona Tracer ya se entregó a la totalidad de los trabajadores de la Planta Salmones de Talcahuano, Edificio Administración y personal contratista.

Recuerda seguirnos en nuestras redes sociales

Revisa nuestras fotos en Flickr

Flickr.com/blumarsa/albums



Síguenos en nuestras redes sociales

LinkedIn

Blumar Seafoods



Twitter

Blumar Seafoods



YouTube

Blumar Seafoods

